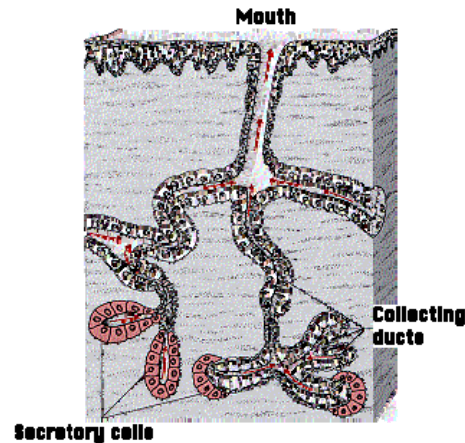


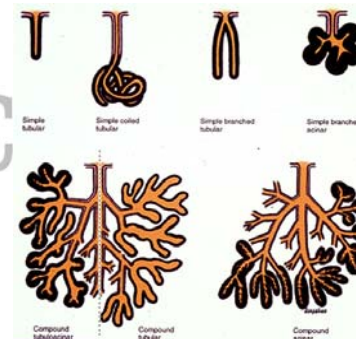


## RESUMEN: EPITELIO GLANDULAR

- ✚ ¿Qué es una glándula? – Es un conjunto de células agrupadas para una misión común y exclusiva que es la de fabricar y secretar productos de síntesis.
- ✚ ¿Cuál es su origen? – Las glándulas son de origen ectodérmico, como todo epitelio.
- ✚ ¿Cuáles son sus características? – Además de la suya propia, la secreción, las de los epitelios en general: células unidas, rodeadas de lámina basal, rodeadas de conjuntivo que las nutre, etc.
- ✚ Proceso de síntesis en el interior de una célula glandular: **Asimilación** (obtención de precursores del producto), **síntesis** (elaboración del producto en el orgánulo procedente), **embalaje** (paso de los producto al Golgi y empaquetamiento en este orgánulo con formación de vesículas de secreción) y **secreción** (expulsión del producto).
- ✚ CLASIFICACIÓN:



- Criterio 1: lugar de vertido:
  - **EXOCRINA**: vertido a superficies libres.
  - **ENDOCRINA**: vertido a vasos sanguíneos. Producto: hormonas.
  - **MIXTA**: tanto endocrina como exocrina.



- Criterio 2: modo de vertido
  - **MEROCRINA**: mantiene la integridad de la célula. (glándula salivar, endocrinas, etc.)
  - **APOCRINA**: tras la secreción es necesario un periodo de recuperación de las células glandulares. (glándula mamaria)
  - **HOLOCRINA**: la célula muere tras la secreción. (sebácea)
- Criterio 3: forma de la glándula:
  - **TUBULAR**: forma de tubo.
  - **ACINOSA**: forma piriforme.
  - **ALVEOLAR**: forma esférica
- Criterio 4: nº de células
  - **UNICELULAR**: célula caliciforme.
  - **PLURICELULAR**.
- Criterio nº 5: nº de conductos
  - **SIMPLES**: un solo conducto por cada unidad glandular (pueden ser ramificada o no ramificada)
  - **COMPUESTAS**: varias unidades glandulares para cada conducto. (pueden ser ramificada o no ramificada)
- ✚ Criterio nº 6: según los productos de síntesis
  - **MUCOSAS**: si fabrican polisacáridos que es una secreción espesa.
  - ✚ **SEROSAS**: si fabrican proteína, que suele ser una secreción más acuosa.
  - ✚ **SECRECIÓN ESTEROIDEA**: en testículo, ovario, glándulas suprarrenales.