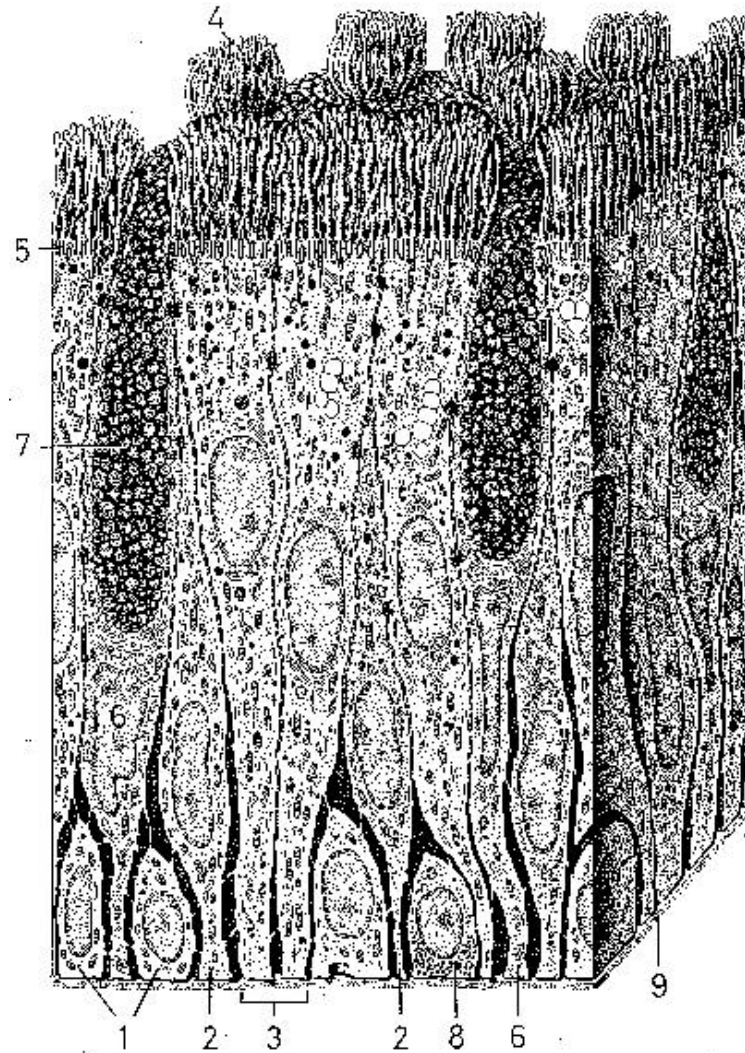
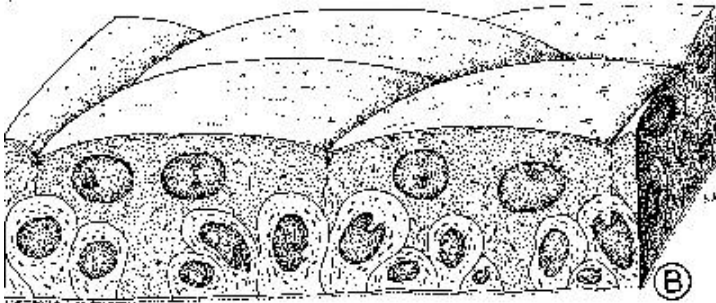


A



B

### DIBUJO A

El dibujo A y B corresponde al mismo tejido en dos estados distintos.

- 1) Identifica el tipo de tejido lo más precisamente posible.
- 2) ¿Cómo se adapta a la misión que tiene que cumplir?
- 3) ¿Dónde se puede localizar?

### DIBUJO B

- 1) Identifica lo más precisamente posible el tipo de tejido.
- 2) Colorea de amarillo la lámina basal.
- 3) Utilizando colores pálidos, pinta una decada uno de los tipos celulares distintos que se pueden observar.
- 4) ¿Qué representan los números 4 y 7?
- 5) ¿Qué función desempeña y dónde se puede localizar este tipo de tejido?
- 6) ¿Se mueven estas células?. Comenta brevemente tu respuesta.

Conteste a las preguntas de la columna de la derecha en la parte de atrás de la hoja