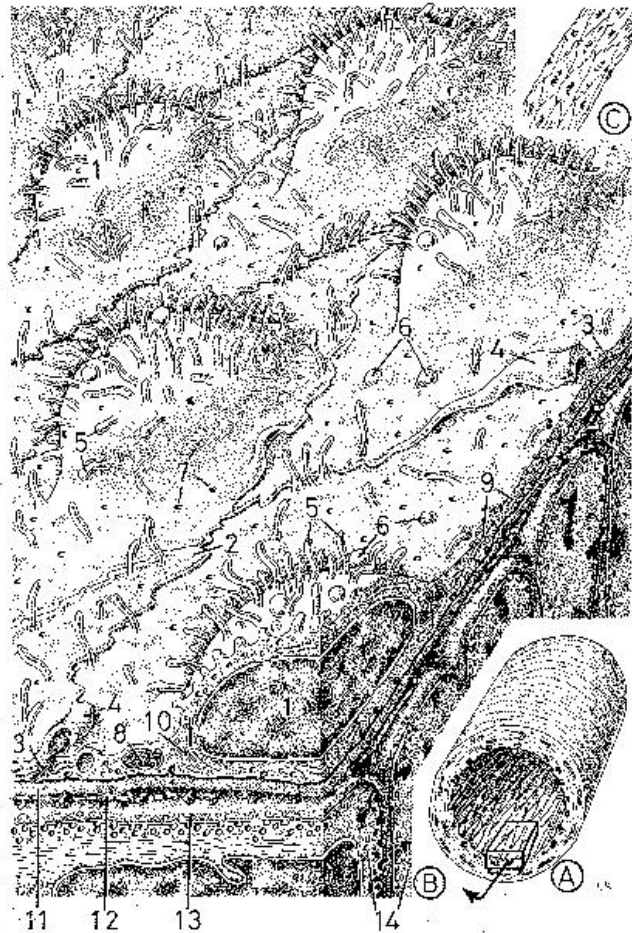


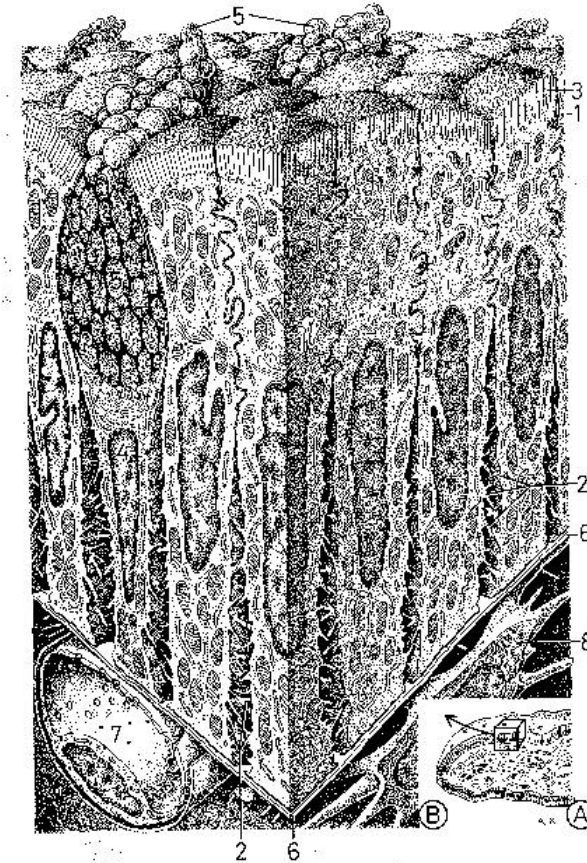
Este ejercicio consiste en contestar a las preguntas que aparecen bajo cada uno de los dos tejidos representados. Las respuestas se escriben en la parte posterior de esta misma hoja.

DIBUJO N° 1



- 1) Identifique el tipo de tejido y razones su respuesta.
- 2) Coloree de amarillo la zona correspondiente a la lámina basal.
- 3) El dibujo (A) representa la estructura en la cual se encuentra este tejido. ¿Cuál es ésta?

DIBUJO N° 2



- 1) Identifique el tipo de tejido o arriba representado y razones su respuesta.
- 2) ¿Qué indican los números 6 y 4?
- 3) Coloree de color azul claro los productos de secreción que aparecen en el dibujo. ¿Cómo se llama la célula que los fabrica?
- 4) Identifique el número 7 de este dibujo y a partir de ahí explique cómo se nutre este tejido.
- 5) Con los números 1 y 3 se indican dos diferenciaciones de la membrana. ¿Cuáles son y qué función desempeñan en este tejido?
- 6) ¿Dónde se puede localizar este tipo de tejido?