

## EXAMEN PRÁCTICO DE HISTOLOGÍA

Nombre y apellidos: .....

### Fotografía nº 1

- 1) Escriba lo más precisamente el tipo de tejido dominante.
- 2) Escriba a qué corresponde la estructura (A) e intente clasificarla.
- 3) ¿A qué corresponde la estructura señalada con la letra (B)?

### Fotografía nº 2

- 4) ¿De qué tipo de tejido se trata?. Sea lo más preciso posible.
- 5) La estructura (A) corresponde a ...
- 6) Escribe qué es lo señalado con la letra (B) y que transcurre por su interior.
- 7) La letra (c) señala a uno de los puntos negros. ¿Qué son?, ¿qué tienen en el interior?. (\*)

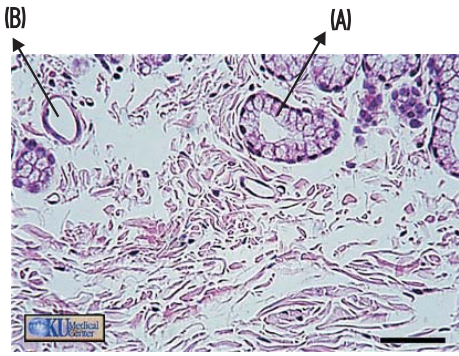
### Fotografía nº 3

- 8) ¿Dónde se puede encontrar el tejido fotografiado? (\*)
- 9) ¿Qué tipo de célula está encerrada en el círculo?
- 10) ¿Qué parte está señalada con la letra (A)?
- 11) ¿Y con la letra (B)?
- 12) ¿Y con la (C) ?
- 13) ¿Qué cree usted que puede darse en la zona recuadrada?
- 14) ¿Cómo se nutren estas células fotografiadas? (\*)

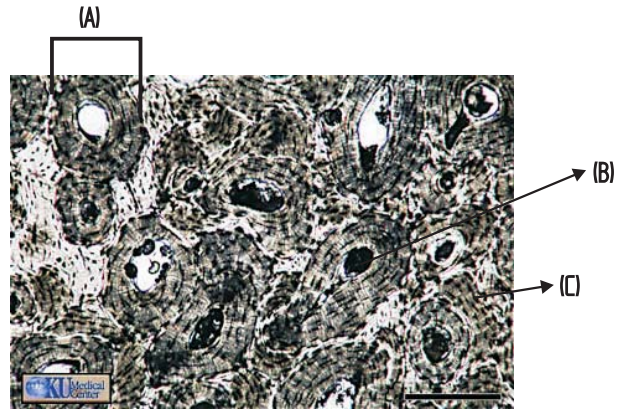
### Fotografía nº 4

- 15) Escriba lo más precisamente posible el tipo de tejido fotografiado.
- 16) ¿Qué señala la letra (A)?
- 17) ¿Qué señala la letra (B)?

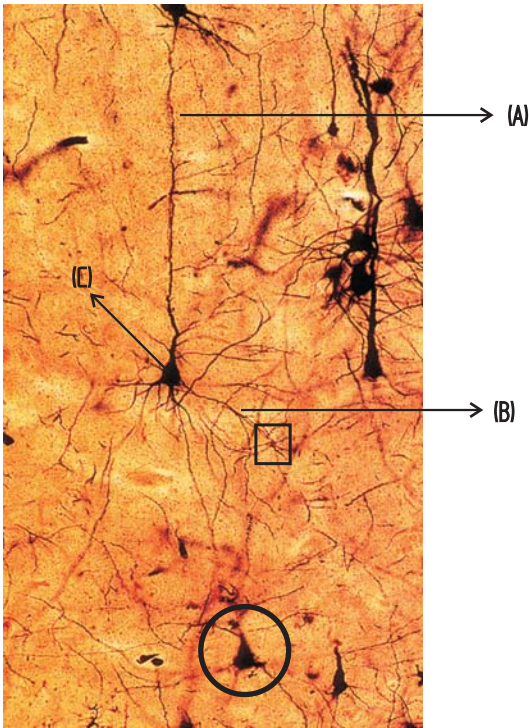
# EXAMEN DE HISTOLOGÍA



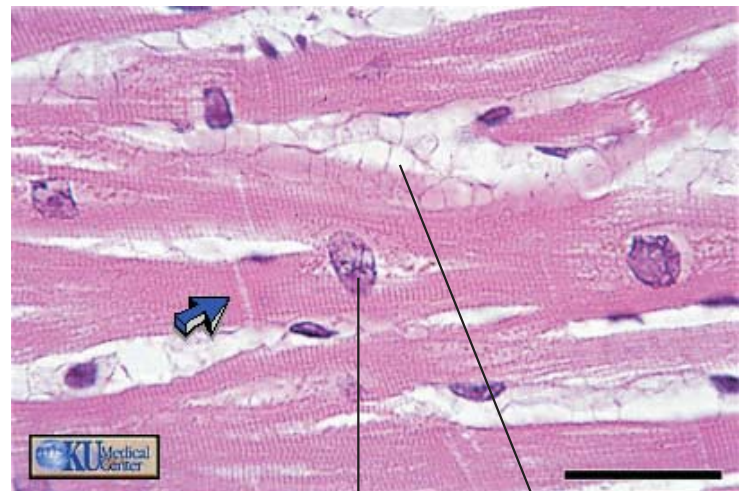
Fotografía nº 1



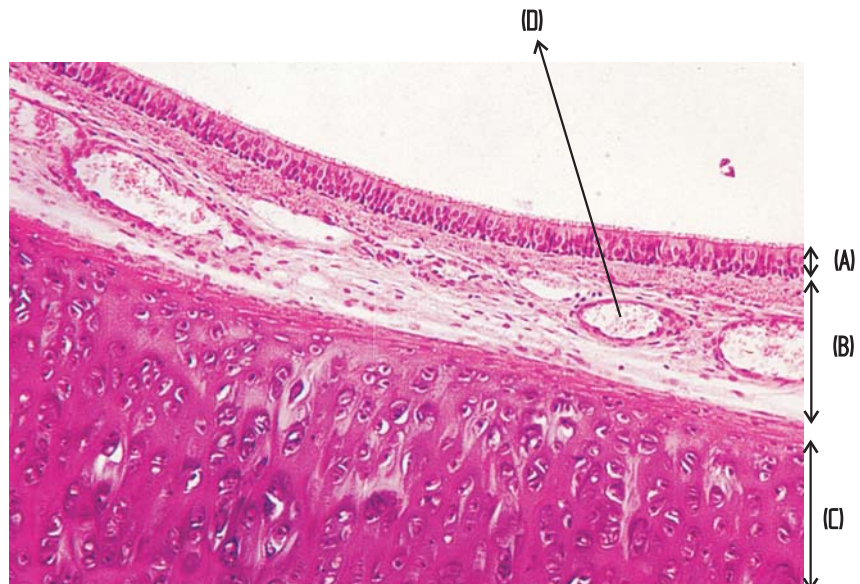
Fotografía nº 2



Fotografía nº 3

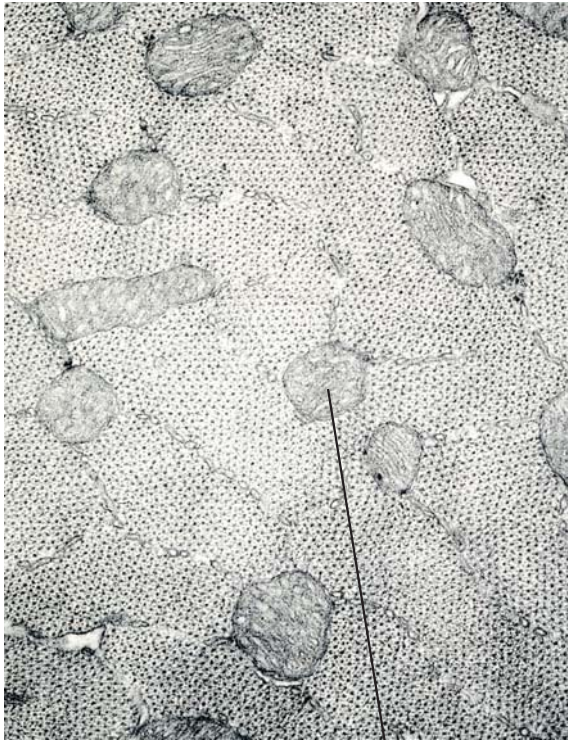


Fotografía nº 4



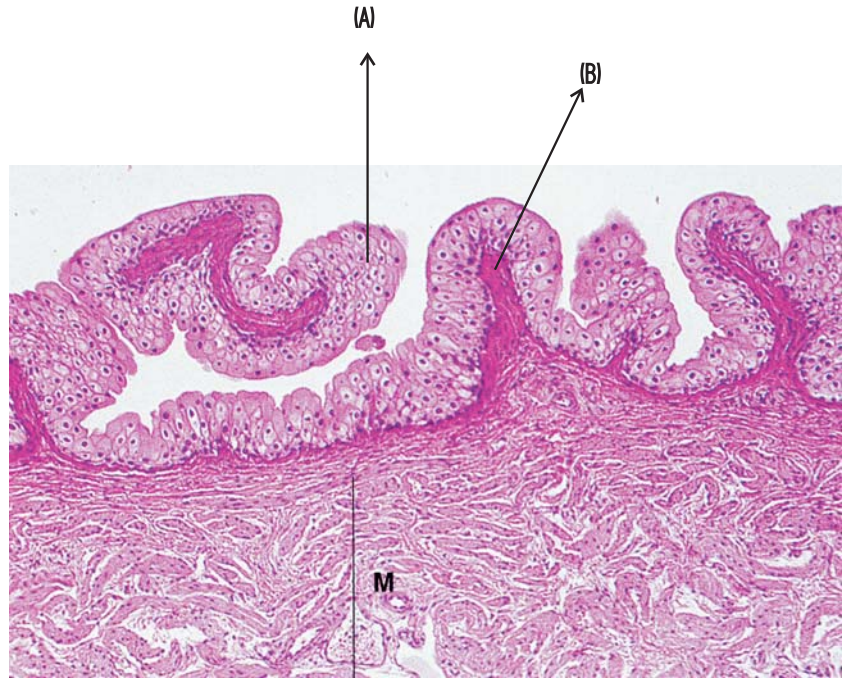
Fotografía nº 5

# EXAMEN DE HISTOLOGÍA - 2

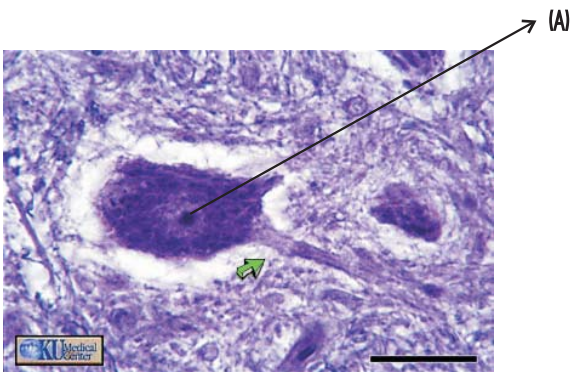


Fotografía nº 6

(A)

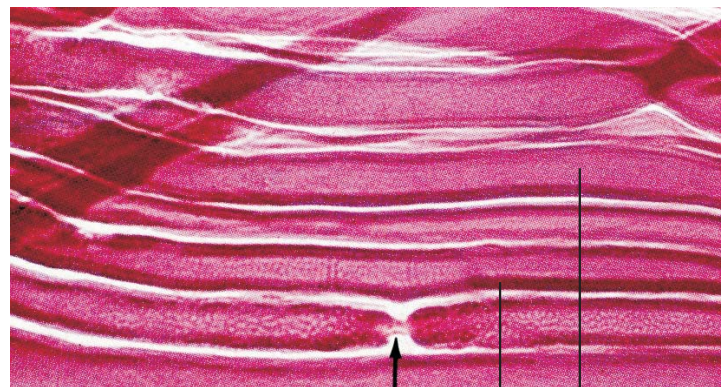


Fotografía nº 7



Fotografía nº 8

(A)

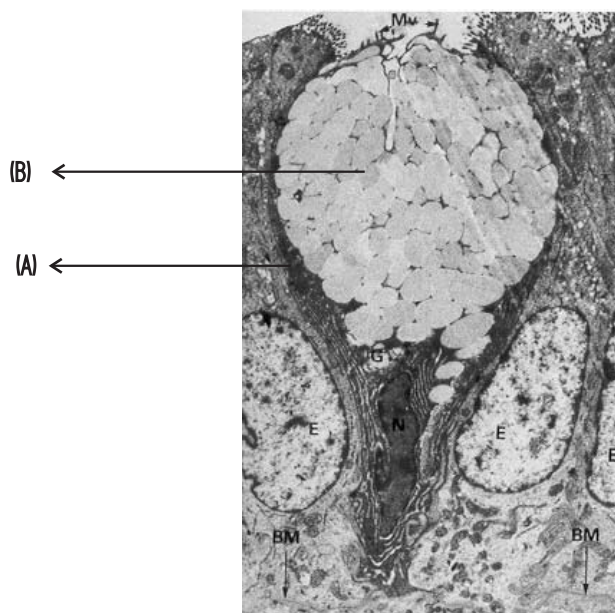


Fotografía nº 9

(C)

(A)

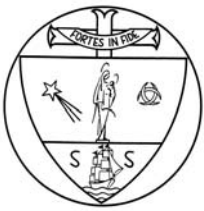
(B)



Fotografía nº 10

(B)

(A)



18) ¿Qué señala la flecha azul?. ¿Qué contiene?. ¿Cuál es su misión? (\*)

**Fotografía nº 5**

19) Escriba el tipo de tejido que se encuentra en el apartado (A). Sea preciso.

20) Haga lo mismo con el señalado en el apartado (B)

21) Idem con el (c)

22) ¿Qué se puede suponer que existe entre (A) y (B)?. ¿Quién lo/a fabrica? (\*)

23) Hay un tipo de tejido entre B y C. ¿Qué tipo de tejido es?. ¿Cómo se llama?. ¿Cuál es su misión? (\*)

24) ¿En qué parte del cuerpo se ha podido sacar esta fotografía? (\*)

**Fotografía nº 6**

25) Escriba el tipo de tejido

26) ¿Qué señala la letra (A)?

27) ¿Cómo se ha sacado esta fotografía?

**Fotografía nº 7**

28) ¿Qué tipo de tejido es el señalado con la letra (A)?

29) ¿Y el B?

30) ¿Y el C?

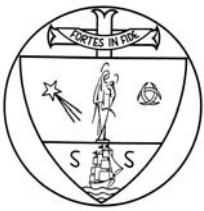
31) ¿En qué parte del cuerpo se ha podido sacar esta fotografía? (\*)

**Fotografía nº 8**

32) ¿Qué tipo de célula está fotografiada?. ¿En qué se ha fijado para responder la pregunta anterior?

33) ¿Qué señala la letra A?

34) ¿Qué señala la flecha verde?. ¿Qué puede salir por esa zona señala con la flecha verde? (\*)



**Fotografía n° 9**

35) ¿Qué estructuras están fotografiadas?

36) ¿Qué señalan la letras (\*)

A-

B-

C-

**Fotografía n° 10**

37) La letra (A) señala a la célula central. ¿Qué tipo de célula es?

38) Si usted tuviese que hacer una preparación histológica para el microscopio óptico en la que se pusiesen de manifiesto estas células, ¿qué tipo de tinción utilizaría?. ¿Por qué? (\*)

39) ¿Qué parte de la célula señala la letra (B)?

40) Junto con las células señaladas con la letra (E), ¿qué tipo de tejido podría ser el fotografiado?

**Nota:** la preguntas terminadas en asterisco (\*) valen doble.

**AVISOS:** conteste en los huecos dejados en estas mismas hojas de examen. escriba brevemente, con buena letra, con MAYÚSCULAS y con tinta azul.