



## EXAMEN DE HISTOLOGÍA (1ª parte)

Nombre y apellidos: ..... fecha: ..... Nº: .....

### TEST (40 puntos)

- |  |   |   |
|--|---|---|
| 1. Las fibras de reticulina están hechas de aminoácidos.   | V | F |
| 2. La sustancia fundamental del tejido conjuntivo puede contener inmunoglobulinas, glucosaminoglucanos y agua. | V | F |
| 3. El fibroblasto tiene capacidad de mitosis.  | V | F |
| 4. Las células de Kupffer son macrófagos que se encuentran en el pulmón.                                       | V | F |
| 5. Las células cebadas intervienen en los procesos alérgicos.  | V | F |
| 6. Los macrófagos fabrican la elastina del tejido conjuntivo.  | V | F |
| 7. Los tendones contienen células.   | V | F |
| 8. Las meninges tienen más componentes fibrosos que el tejido conjuntivo de la piel.                           | V | F |
| 9. El esófago contiene tejido conjuntivo y epitelial.  | V | F |
| 10. Los adipocitos tienen núcleo.  | V | F |
| 11. Las células plasmáticas antes eran monocitos.  | V | F |
| 12. El tejido conjuntivo carece de sustancia intercelular.   | V | F |
| 13. El tejido conjuntivo es un tipo de tejido conectivo.   | V | F |
| 14. La sangre se forma en el hígado.   | V | F |
| 15. Los adipocitos se pueden encontrar entre las células del tejido epitelial.                                 | V | F |
| 16. Un histólogo se encarga del estudio del metabolismo celular.   | V | F |
| 17. Un cáncer es un tipo de hiperplasia.   | V | F |
| 18. La membrana basal contiene proteínas.  | V | F |
| 19. El mesotelio se apoya en la membrana basal.  | V | F |
| 20. Los vasos sanguíneos del epitelio de revestimiento son muy estrechos.                                      | V | F |
| 21. El estrato córneo de la epidermis contiene abundante queratina.  | V | F |
| 22. Los cilios del epitelio del intestino facilitan la absorción de sustancias.                                | V | F |
| 23. Las células caliciformes fabrican glúcidos.  | V | F |
| 24. El intercambio gaseoso en los pulmones se produce a través de un epitelio monoestratificado cúbico.        | V | F |
| 25. Las células de las glándulas serosas poseen abundante RER.   | V | F |
| 26. Las glándulas lacrimales son exocrinas.  | V | F |
| 27. El epitelio de transición se encuentra en el pulmón.   | V | F |
| 28. Las glándulas endocrinas poseen conductos de secreción.  | V | F |
| 29. Los adipocitos pueden almacenar carotenoides.  | V | F |
| 30. El endotelio es un epitelio plano.   | V | F |

### DEFINICIONES (25 puntos)

Define sucintamente (en 25-30 palabras) los siguientes conceptos:

(a): HISTOLOGÍA

(b): CÉLULA CALICIFORME

(c): ELASTINA

(d): HEMATOPOYESIS



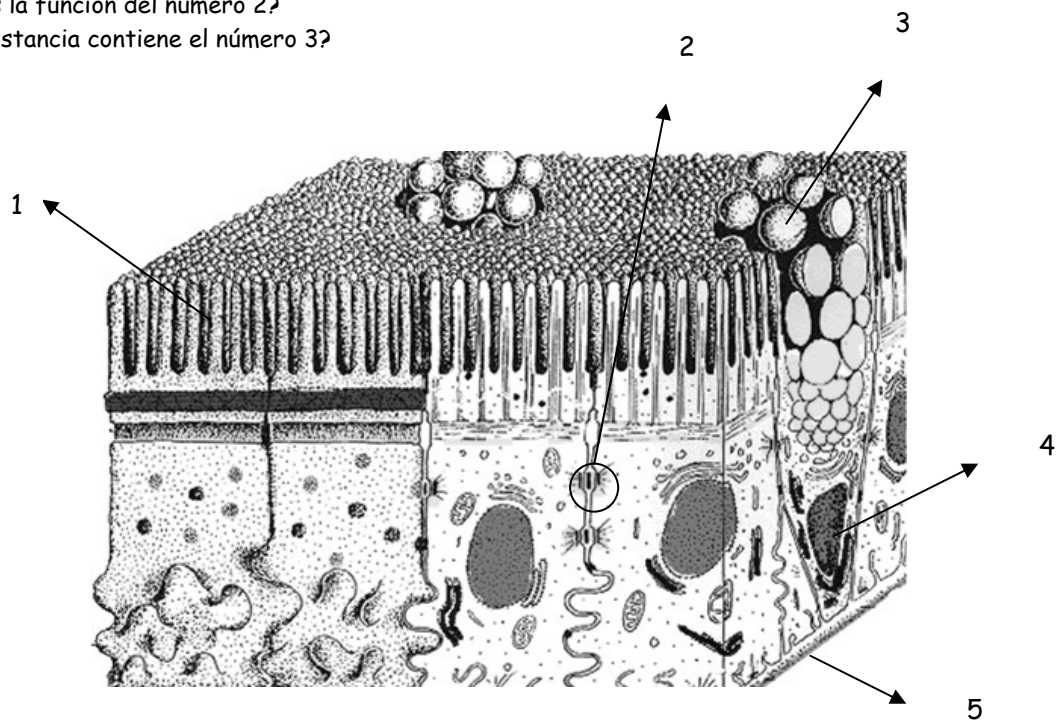
**PREGUNTA (15 puntos)**

Explica ayudándote de los gráficos o dibujos que creas conveniente el proceso de síntesis de un producto de secreción de una célula de una glándula serosa.

**DIBUJO (20 puntos)**

Observa el siguiente dibujo y contesta a las preguntas:

- Identifica lo más precisamente posible el tipo de tejido.
- ¿Cuál es su función y dónde se puede localizar?
- ¿A qué corresponden los números?
- ¿Cuál es la función del número 2?
- ¿Qué sustancia contiene el número 3?



NOTA: Por favor, escribid con buena letra y evitad el uso del bolígrafo rojo (o rosa)