



EXAMEN DE HISTOLOGÍA (1)

Nombre y apellidos:

TEST

- | | | |
|--|---|---|
| 1. Cuándo un órgano crece, aumenta el tamaño de sus células. | V | F |
| 2. La hiperplasia conlleva siempre la formación de un tumor. | V | F |
| 3. Se puede decir que el poner una válvula cardiaca artificial a un individuo que padece síndrome de Marfán. | V | F |
| 4. Los epitelios pseudoestratificados pueden tener glándulas caliciformes. | V | F |
| 5. La unión por desmosomas es típica del tejido conjuntivo. | V | F |
| 6. Los epitelios glandulares pueden clasificarse según la forma celular. | V | F |
| 7. El mesotelio evita el roce y fricción entre órganos. | V | F |
| 8. Todas las células de un epitelio monoestratificado se apoyan en la lámina basal. | V | F |
| 9. Todos los epitelios planos pluriestratificados son queratinizados. | V | F |
| 10. En el estrato granuloso del epitelio de la piel hay muchas mitosis. | V | F |
| 11. Bajo un epitelio cúbico monoestratificado hay tejido conjuntivo. | V | F |
| 12. En los epitelios sensoriales hay abundantes macrófagos. | V | F |
| 13. El epitelio que recubre los uréteres carece de sustancia intercelular. | V | F |
| 14. Todas las células glandulares tienen Aparato de Golgi. | V | F |
| 15. Las glándulas salivares provienen del ectodermo. | V | F |
| 16. Las glándulas apocrinas mueren durante el proceso de secreción. | V | F |
| 17. Las glándulas sebáceas son serosas. | V | F |
| 18. Las células caliciformes son un ejemplo de glándulas unicelulares. | V | F |
| 19. El tejido mesenquimatoso es un tipo de epitelio. | V | F |
| 20. Por el tejido adiposo circulan vasos sanguíneos. | V | F |
| 21. En condiciones de ayuno se liberan ácidos grasos del tejido adiposo. | V | F |
| 22. Los monocitos son células que colonizan las sustancia intercelular del cartílago. | V | F |
| 23. Las fibras de colágenos son flexibles, extensibles e insolubles en frío. | V | F |
| 24. En el tejido conjuntivo de la aorta hay abundantes fibras de elastina. | V | F |
| 25. El estroma está constituido por tejido conjuntivo fibroso denso. | V | F |
| 26. Las células plasmáticas fabrican colágeno y reticulina. | V | F |
| 27. Los tendones tienen abundantes fibras de colágeno pero los ligamentos no. | V | F |
| 28. La sustancia intercelular del tejido cartilaginoso está muy irrigada. | V | F |
| 29. Los condrocitos son células con metabolismo fermentativo. | V | F |
| 30. El cartílago elástico forma los discos intervertebrales. | V | F |

DEFINICIONES

Defina sucintamente (25 – 30 palabras) los siguientes conceptos:

PERICONDRIO:

EPITELIO DE TRANSICIÓN:



METAPLASIA:

FIBROCITO:

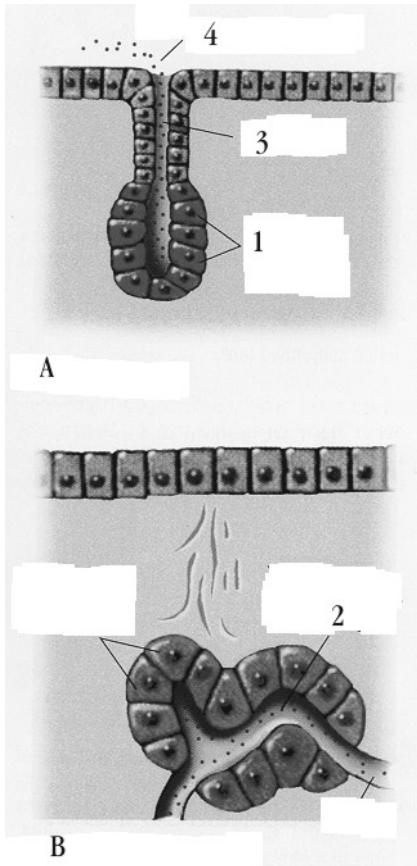
Pregunta

Escriba en el espacio reservado para ello lo que sepa sobre el CARTÍLAGO HIALINO



Prof. Víctor M. Vitoria

DIBUJO



- I) Identifica lo más precisamente posible las estructuras A y B.
- II) ¿Qué tipo de productos o moléculas son las señaladas con los números 2 y 4?
- III) ¿Qué representa la estructura señalada con el nº 3?. ¿Qué tipo de epitelio la recubre?
- IV) ¿Cuál puede ser el origen embrionario de estas estructuras?. ¿Es el mismo para ambas?.

Prof. Víctor M. Vitoria